

# 甘沼

# ～新規開発分譲地内～ モデルハウス 堂々完成!!

## 【予約見学会&分譲地販売会】：開催!!

8/28(土)・8/29(日)

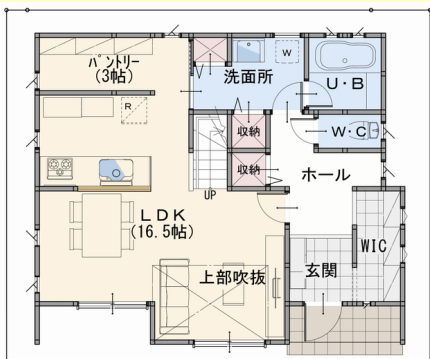
※ 10:00～16:00 時間予約制

【No.4区画 モデルハウス】

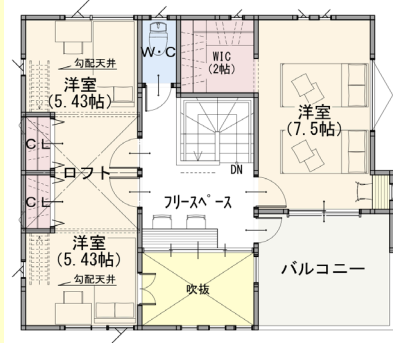


完成イメージパース

【モデルハウス 間取り図】



1 F



2 F

1階床面積：56.31㎡ (17.03坪)

2階床面積：47.61㎡ (14.40坪)

延べ床面積：103.92㎡ (31.43坪)



## 省エネ住宅!

フラット35S 断熱等級4を取得! 制震装置採用!

## モデルハウス ここが みどころ!

- 玄関... ご家族みんなが喜ぶ、大きめシューズクローゼット!
- 明るいいリビング! 吹き抜けで開放感、陽当たりバツグン!
- タッブリ収納... パントリー! (奥様の手料理が楽しみです)
- お子様も感激! ロフト有ります!
- 寝室にプラス! ウォーク・イン・クローゼット!
- 家族の会話もはずむ! 広々、バルコニー!



ご家族皆様に、やさしい住環境



- 各、区画、広い面積!
- 広々、開発道路5m幅
- 都市ガス完備!

### 【新型コロナウイルス感染拡大防止のため】

- ◇ “三密”を避けるため、個別でのご見学をお願い致しております。
- ◇ ご見学をご希望の方は、下記連絡先まで、事前にご予約下さい。
- ◇ ご予約多数の場合は、ご希望とされるお時間を変更していただく場合がございますので、予めご了承ください。
- ◇ 開催日以外や、開催日以降のご見学については、随時、受付けております。お気軽にお問合せ下さい。

～ご予約・お問合せは下記まで～



株式会社 富士建設

担当：さかい



0120-85-3900 携帯: 090-4176-1682



mokkotsu@fujikensetsu.co.jp

カーナビ⇒ 茅ヶ崎市甘沼245



交通：JR「茅ヶ崎駅」・JR「辻堂駅」  
徒歩数分にバス停有り! ※赤羽根停⇒辻堂駅  
※八幡神社前停⇒茅ヶ崎駅  
湘南台・海老名方面へも車のアクセス良好!